

# LIVES

Living & Lifestyle Magazine

日本の家の  
住み心地

## 和のある暮らし NEW-OLD JAPAN STYLE

今の時代に生きる  
和の素材カタログ  
紙 / 木 / 左官 / 金属...

家がいちばんの遊び場  
子どもがよろこぶ家  
名作、オーダー、ハイブランド...  
春、運命の家具に  
出合いたい!

品川・中野・さいたま新都心  
ライヴズ  
不動産  
もっと自由に楽しく暮らせる  
賃貸住宅情報



カインズ不動産

07

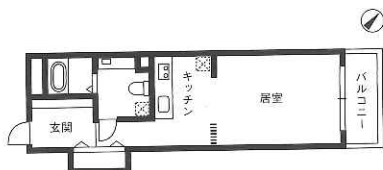


リノベ物件 リゾート

物件名

## Organic 027 中落合

玄関から居室までフラットにつながるワンルーム。板張りのサニタリーは、トイレと脱衣スペース、洗濯機置き場がひとつにまとめられていて無駄がない。大容量の靴櫃とクローゼットがあり、収納力も十分。



31.14 m<sup>2</sup>

最寄駅

下落合 (西武新宿線)

西武新宿線 潮来駅 徒歩15分。西武池袋線 豊島園駅 徒歩10分。池袋駅 徒歩15分。池袋駅 徒歩15分。池袋駅 徒歩15分。

(別途管理費 7,000円)

賃料

116,000 円

敷 1

礼 1

● 竣工年月 1988年7月 ● リノベーション年月 2016年11月 ● リノベーション設計 リズム株式会社 ● 主な設備 エアコン、ガス2口コンロ、クローゼット、CATV、ネット回線、駐輪場、エレベーター、宅配BOX

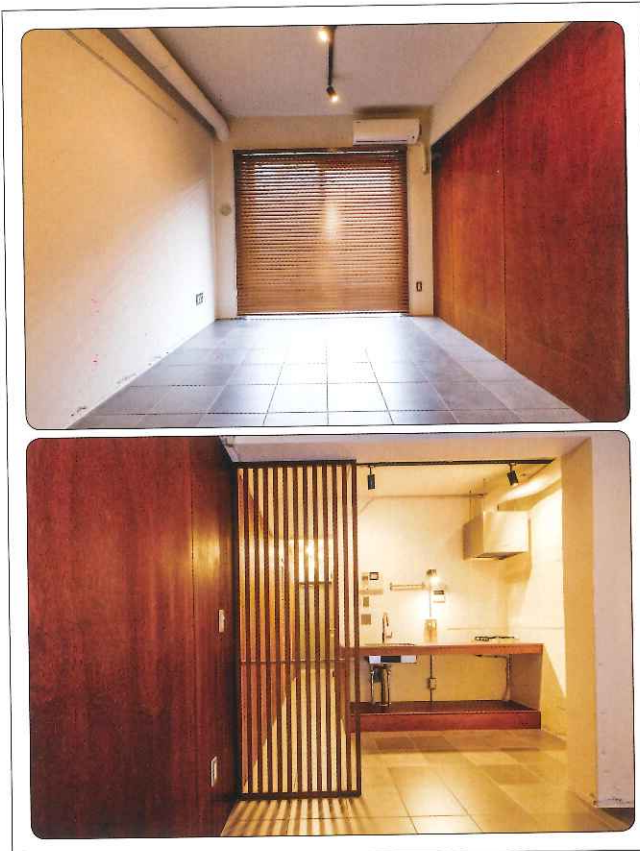


## “石タイルと木の意匠が織りなす上質な空間”

**新** 宿や高田馬場にほど近い位置にありながら、静かで落ち着いた雰囲気をもち中落合。駅周辺には目立った商業施設はないが、通りを入れば高級マンションや戸建てが立ち並んでいる。このマンションも、エントランスの一角に共用ロビーがあるゆつたりとした造りだ。玄関扉を開けると目に飛び込んでくるのが、奥の居室まで大判の石タイルが敷き詰められた床。まるで海外のホテルの1室のような雰囲気だ。玄関先にある大容量のシュー

ズラックは、可動式になっているため、靴以外のものも収納することができる。居室につながる通路にはルーバー扉のクローゼット。贅沢にも使われている。居室と通路とのあいだは格子で程よく目隠しされており、居室の一面に張り込まれた濃い色合いの木壁や木製ブラインドとともに、アジアのリゾートヴィラの雰囲気を漂わせる。大きな観葉植物を置いて、隠れ家リゾート気分を満喫したい。

上・ツヤを抑えた石タイルと濃茶の木の意匠が凝とした空間をつくり出している。  
下・キッチンと居室は格子でゆるやかに仕切られており、和の雰囲気も感じさせる。



photograph\_REISM